

Memo



Onderwerp: Vergelijking meting 2019 2020 Schiermonnikoog
 Datum: 06-11-2020
 Versie: 1.3
 Status: Concept

Inhoudsopgave:

1. Inleiding	1
2. Intensiteiten autoverkeer	2
3. Intensiteiten fietsverkeer	4
4. Snelheden	5
5..Conclusies	6

1. Inleiding

Voor de monitoring van de verkeersstromen zijn er in 2019 en 2020 verkeerstellingen gehouden op Schiermonnikoog. De tellingen van 2019 bestonden uit 11 telpunten, de (her)meting in 2020 bestond uit 5 meetpunten.

De tellingen zijn uitgevoerd voor zowel auto- als fietsverkeer. De tellingen zijn uitgevoerd als mechanische tellingen met telapparatuur van het merk Metrocount. De meetopstellingen zijn door **X Stream Traffic Consultancy** aangebracht.



In deze memo is een beknopte vergelijking gemaakt van de 5 telpunten.

2. Intensiteiten Autoverkeer

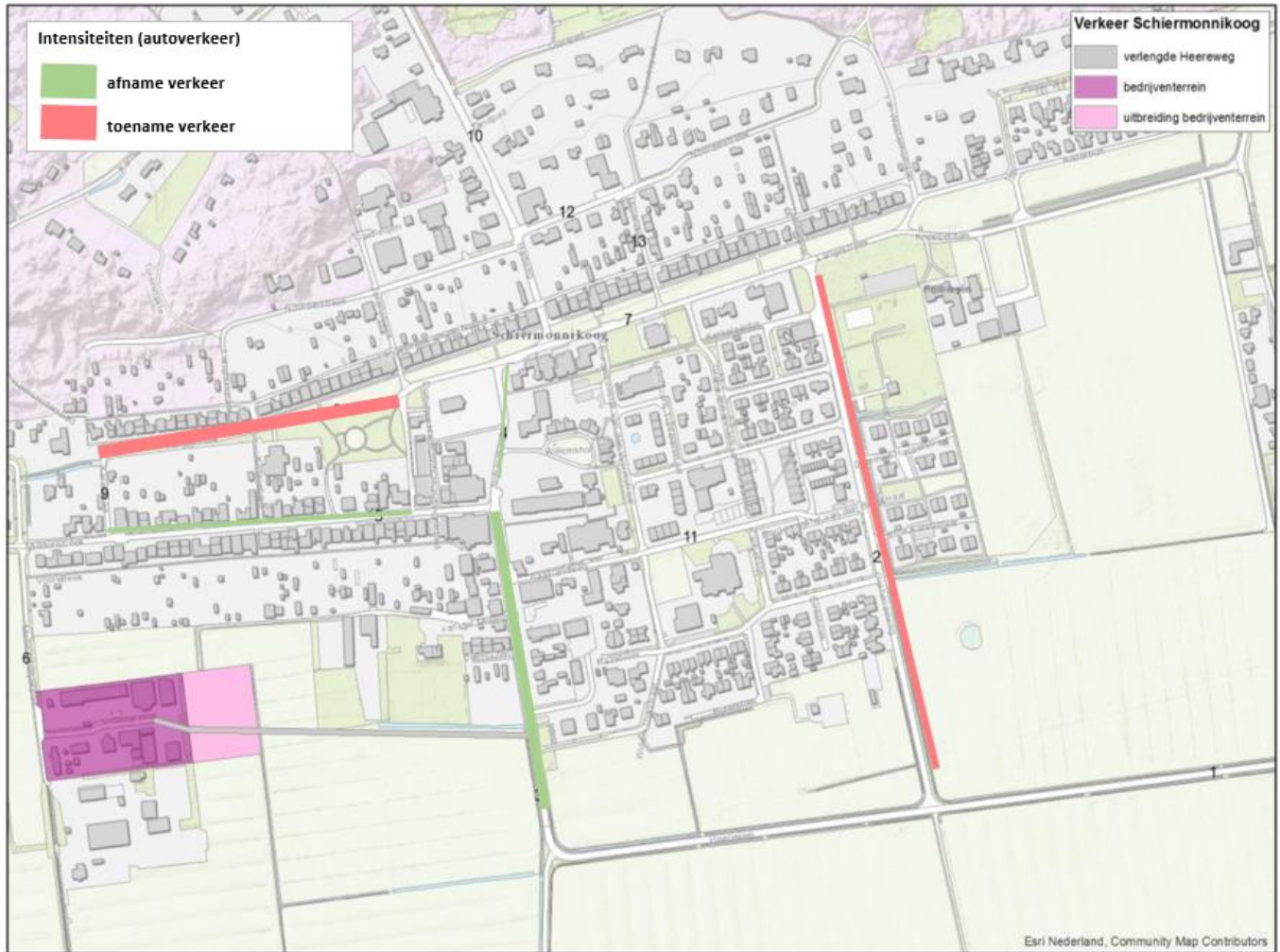
Ten aanzien van het autoverkeer zijn de intensiteiten weergegeven in de onderstaande tabel:

Intensiteiten voertuigen	telling 2020			telling 2019			Verschil		
	werkdag	weekdag	weekend	werkdag	weekdag	weekend	werkdag	weekdag	weekend
Middenstreek	140	117	99	174	156	114	-19%	-25%	-13%
Nieuwestreek	197	167	152	218	218	221	-10%	-23%	-31%
Langestreek	260	196	100	178	153	93	46%	28%	7%
Oosterreeweg	328	273	229	292	286	270	12%	-5%	-15%
Reeweg	214	181	163	272	290	339	-21%	-37%	-52%
totaal	1140	933	743	1134	1103	1037	0%	-15%	-28%

Opvallend is dat de totale intensiteit op werkdagen niet is toegenomen, wel is er een duidelijk verschuiving te zien van de routing: De Oosterreeweg en de Langestreek zijn drukker geworden ten gunste van de Reeweg, Nieuwestreek en Middenstreek. Het verkeer lijkt het centrum te mijden.

Dit is in de onderstaande afbeeldingen weergegeven:





In de bijlagen is ook onderscheid naar classificatie vergeleken. Gelet op de lage aantallen is dit echter een lastige vergelijking. Eén bus kan bijvoorbeeld al een verschil van 25% uitmaken. Algeheel beeld is wel dat de bestelbussen en het bus- en vrachtverkeer vaker de route via de Oosterreeweg / Langestreek weten te vinden.

3. Intensiteiten fietsverkeer

Ten aanzien van het fietsverkeer zijn de intensiteiten op alle telpunten fors toegenomen (op werkdagen gemiddeld 65%). Mogelijke oorzaak is de hogere en andere vakantiedrukke. Veel vakantiegangers kiezen er in verband met de corona-maatregelen voor om in Nederland te blijven. Hierdoor zijn er meer fietsgezinde Nederlanders op het eiland aanwezig.

Intensiteiten fiets	telling 2020			telling 2019			Verschil		
	werkdag	weekdag	weekend	werkdag	weekdag	weekend	werkdag	weekdag	weekend
Middenstreek	941	819	804	621	658	749	52%	24%	7%
Nieuwestreek	2001	1802	1955	1195	1300	1563	67%	39%	25%
Langestreek	345	297	285	246	274	344	40%	9%	-17%
Oosterreeweg	249	217	213	135	149	184	85%	45%	15%
Reeweg	646	558	536	335	385	508	93%	45%	6%
totaal	4182	3692	3793	2532	2766	3348	65%	33%	13%

Dit is in de onderstaande afbeeldingen weergegeven:



4. Snelheden

De snelheden zijn op alle telpunten vergeleken met de metingen uit 2019.

T1 Middenstreek (snelheid)				
	2 pers.auto (evt met aanhanger)	3 bestelbus (evt met aanhanger)	4 bus	5 vrachtauto
% te snel 2020	12%	20%	0%	0%
% te snel 2019	15%	28%	0%	0%
verschil	-3%	-8%	0%	0%
T2 Nieuwestreek (snelheid)				
	2 pers.auto (evt met aanhanger)	3 bestelbus (evt met aanhanger)	4 bus	5 vrachtauto
% te snel 2020	2%	5%	0%	0%
% te snel 2019	4%	12%	1%	0%
verschil	-2%	-7%	-1%	0%
T3 Langestreek (snelheid)				
	2 pers.auto (evt met aanhanger)	3 bestelbus (evt met aanhanger)	4 bus	5 vrachtauto
% te snel 2020	51%	51%	10%	9%
% te snel 2019	29%	49%	16%	7%
verschil	21%	2%	-5%	2%
T4 Oosterreeweg (snelheid)				
	2 pers.auto (evt met aanhanger)	3 bestelbus (evt met aanhanger)	4 bus	5 vrachtauto
% te snel 2020	63%	85%	39%	39%
% te snel 2019	52%	82%	62%	43%
verschil	11%	2%	-23%	-5%
T5 Reeweg				
	2 pers.auto (evt met aanhanger)	3 bestelbus (evt met aanhanger)	4 bus	5 vrachtauto
% te snel 2020	31%	57%	37%	25%
% te snel 2019	28%	72%	57%	33%
verschil	3%	-14%	-20%	-8%

Op de Langestreek en de Oosterreeweg is het aandeel te snelle personenauto's toegenomen. Opvallend daarbij is dat het aantal te snelle bussen- en het vrachtauto's juist fors is afgenomen. Ook op de Reeweg is het aandeel te snelle bussen fors afgenomen.

5. Conclusies:

Op basis van de vergelijking van de verkeerscijfers van 2019 en 2020 kunnen de volgende conclusies getrokken worden:

- Er heeft een verschuiving plaatsgevonden van het verkeer naar de route Oosterreeweg / Lange streek. Het centrum (de Middenstreek, Nieuwe streek en Reeweg) wordt hiermee ontlast.
- Het fietsverkeer is fors toegenomen ten opzichte van 2019.
- Het aandeel te snelle personenwagens is op de Oosterreeweg en Langestreek fors toegenomen.
- opvallend is dat het aandeel te hard rijdende bussen en (in mindere mate) vrachtverkeer juist sterk is afgenomen.

In de bijlagen zijn de detailresultaten van voertuigklassen opgenomen.

Bijlagen

Voertuigclassificatie Meetpunten

T1 Middenstreek (intensiteit)									
klasse	telling 2020			telling 2019			Verschil		
	werkdag	weekdag	weekend	werkdag	weekdag	weekend	werkdag	weekdag	weekend
2	87	81	68	108	96	67	-20%	-15%	1%
3	30	26	16	39	35	26	-24%	-26%	-38%
4	11	10	8	16	16	15	-32%	-37%	-47%
5-13	13	11	8	11	9	6	17%	26%	25%
totaal	140	128	99	174	156	114	-19%	-18%	-13%









T2 Nieuwestreek (intensiteit)									
klasse	telling 2020			telling 2019			Verschil		
	werkdag	weekdag	weekend	werkdag	weekdag	weekend	werkdag	weekdag	weekend
2	115	109	94	124	121	112	-8%	-10%	-17%
3	36	31	19	58	58	58	-38%	-47%	-68%
4	13	13	13	9	12	19	41%	6%	-32%
5-13	34	32	27	27	27	32	25%	18%	-16%
totaal	197	184	152	218	218	221	-10%	-16%	-31%

T3 Langestreek (intensiteit)									
klasse	telling 2020			telling 2019			Verschil		
	werkdag	weekdag	weekend	werkdag	weekdag	weekend	werkdag	weekdag	weekend
2	164	136	68	132	114	71	24%	19%	-4%
3	80	63	21	28	23	10	185%	173%	110%
4	6	5	3	6	6	5	-3%	-16%	-40%
5-13	11	10	8	12	10	7	-7%	1%	7%
totaal	260	214	100	178	153	93	46%	40%	7%

T4 Oosterreeweg (intensiteit)									
klasse	telling 2020			telling 2019			Verschil		
	werkdag	weekdag	weekend	werkdag	weekdag	weekend	werkdag	weekdag	weekend
2	171	155	115	182	175	158	-6%	-12%	-27%
3	105	99	83	71	69	62	48%	43%	34%
4	16	16	14	16	20	31	1%	-22%	-55%
5-13	36	31	17	23	22	19	58%	40%	-11%
totaal	328	300	229	292	286	270	12%	5%	-15%

T5 Reeweg (intensiteit)									
klasse	telling 2020			telling 2019			Verschil		
	werkdag	weekdag	weekend	werkdag	weekdag	weekend	werkdag	weekdag	weekend
2	101	95	78	152	162	189	-33%	-42%	-59%
3	57	52	40	73	77	88	-21%	-32%	-55%
4	23	24	27	21	26	37	10%	-7%	-28%
5-13	33	29	19	26	25	25	25%	15%	-24%
totaal	214	200	163	272	290	339	-21%	-31%	-52%

T1 Middenstreek fiets (intensiteit)										
klasse	telling 2020			telling 2019			Verschil			
	werkdag	weekdag	weekend	werkdag	weekdag	weekend	werkdag	weekdag	weekend	
1	941	819	804	621	658	749	52%	24%	7%	
totaal	941	819	804	621	658	749	52%	24%	7%	
T2 Nieuwestreek fiets (intensiteit)										
klasse	telling 2020			telling 2019			Verschil			
	werkdag	weekdag	weekend	werkdag	weekdag	weekend	werkdag	weekdag	weekend	
1	2001	1802	1955	1195	1300	1563	67%	39%	25%	
totaal	2001	1802	1955	1195	1300	1563	67%	39%	25%	
T3 Langestreek fiets (intensiteit)										
klasse	telling 2020			telling 2019			Verschil			
	werkdag	weekdag	weekend	werkdag	weekdag	weekend	werkdag	weekdag	weekend	
1	345	297	285	246	274	344	40%	9%	-17%	
totaal	345	297	285	246	274	344	40%	9%	-17%	
T4 Oosterreeweg fiets (intensiteit)										
klasse	telling 2020			telling 2019			Verschil			
	werkdag	weekdag	weekend	werkdag	weekdag	weekend	werkdag	weekdag	weekend	
1	249	217	213	135	149	184	85%	45%	15%	
totaal	249	217	213	135	149	184	85%	45%	15%	
T5 Reeweg fiets (intensiteit)										
klasse	telling 2020			telling 2019			Verschil			
	werkdag	weekdag	weekend	werkdag	weekdag	weekend	werkdag	weekdag	weekend	
1	646	558	536	335	385	508	93%	45%	6%	
totaal	646	558	536	335	385	508	93%	45%	6%	

Klasse	Afbeelding	Beschrijving
1		Fietsen
2	 	Personenauto Personenauto met aanhanger
3	 	Bestelauto/taxibus Bestelauto/taxibus met aanhanger
4		Bus
5	 	Vrachtauto

Figuur 3. Classificatie voertuigen Schiermonnikoog